

نام خانوادگی : .....	نام : .....	به نام خدا
		اداره آموزش و پرورش شهرستان لاهیجان
شماره : .....	دیپارتمان اندیشه زمینان دوره اول متوسطه	مدت امتحان ۷۰ دقیقه
پایه : هفتم	امتحان علوم تجربی نوبت دوم خرداد ۹۵	تاریخ امتحان ... / ۳ / ۹۵
		تعداد صفحات ۳ ص ۱

۱- صحیح یا غلط بودن جمله های زیر را با علامت  مشخص کنید :

الف) پژوهش‌هایشان می دهد موفقیت و پیشرفت سریع علم نتیجه فعالیت دانشمندان آن رشته است

ب) می توان یک گاز را به راحتی متراکم کرد و حجم آن را تا حد زیادی کاهش داد .

ج) انرژی ذخیره شده در انواع سوخت ها و مواد غذایی از نوع انرژی پتانسیل شیمیایی است .

د) برای انتقال گرما به روش همرفت و رسانش ، به محیط مادی نیاز نیست .

۲- هر یک از جمله های سمت راست مربوط به یکی از کلمه های سمت چپ می باشد . کلمه درست را در داخل پرانتز بنویسید : ( یک پاسخ اضافی است )

الف) کنترل ورود و خروج مواد (.....)

ب) ذخیره آب ، مواد غذایی و دفعی (.....)

ج) فرماندهی سلول (.....)

دستگاه گلژی - هسته

غشاء پلاسمایی - واکوئل

۳- در سؤال های زیر، درست ترین پاسخ را با علامت  مشخص کنید : (فقط یک گزینه انتخاب شود)

۱) برای اندازه گیری حجم مقدار کمی مایع از چه وسیله ای استفاده می شود ؟

الف) دما سنج  ب) بشر  ج) استوانه مدرج  د) خط کش

۲) برای ساختن اجسام محکم ولی سبک از کدام فلز استفاده می شود ؟

الف) آلومینیم  ب) فولاد  ج) طلا  د) نقره

۳) ماده اولیه برای تهیه شیشه چیست ؟

الف) خاک رس  ب) آهن  ج) مس  د) ماسه

۴) حرکت آب دریا به سمت بالا و پایین چه نامیده می شود ؟

الف) جزر  ب) موج  ج) جریان دریایی  د) مد



پایانی		مستمر
کتبی	عملی	

نام خانوادگی ..... نام خانوادگی ..... امتحان علوم تجربی خرداد ۹۵ پایه هفتم مدرسه اندیشه ص ۲	نام
۴- جاهای خالی را با کلمات مناسب کامل کنید : (الف) این که یک جسم در آب فرو برود یا روی آب شناور بماند ، به کمیتی به نام ..... بستگی دارد . (ب) طبیعت و همه اندوخته های آن امانتی هستند که خداوند آنها را نزد ..... به ودیعه گذاشته است . (ج) افزودن مقداری خاک رس به ..... سبب بیشتر شدن سختی مغزمداد خواهد شد . (د) کمترین آلودگی در رودخانه ها باعث ایجاد ..... فراوانی می شود .	۱
۵- عنصر چیست ؟	۰/۵
۶- دریا چه ها چه اهمیت هایی دارند ؟ ( ۲ مورد )	۰/۵
۷- قانون پایستگی انرژی را توضیح دهید ؟	۱/۵
۸- در مورد منابع انرژی به سؤالات زیر پاسخ دهید : (الف) دو منبع انرژی تجدید پذیر نام ببرید ؟ (ب) دو مورد از محاسن منابع انرژی تجدید پذیر را بنویسید ؟	۱/۵
۹- نسیم دریا چگونه تشکیل می شود ؟	۱/۵
۱۰- برای مشاهده بهتر سلول ها در زیر میکروسکوپ چه باید کرد ؟	۰/۷۵

نام خانوادگی ..... نام خانوادگی ..... امتحان علوم تجربی خرداد ۹۵ پایه هفتم مدرسه اندیشه ص ۳

نام:

۱۱- الف) لیپیدها (چربی) چه نقشی در بدن دارند؟ (دو مورد)

۱/۵

ب) مصرف چربی ها چه خطراتی دارد؟ (دو مورد)

۱۲- باکتری هایی که در روده بزرگ ما وجود دارند ، چه وظیفه ای دارند؟

۱

۱۳- سرخرگها و سیاهرگ ها چه تفاوت هایی با یکدیگر دارند؟

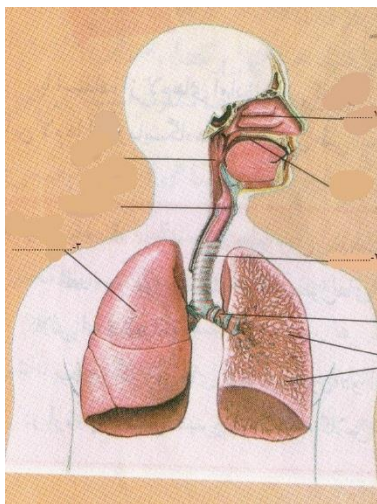
۱

۱۴- سه کار خون را بنویسید؟

۰/۷۵

۱۵- شکل زیر ساختار دستگاه تنفسی انسان را نشان می دهد . بر روی شکل قسمت های مشخص شده را نام گذاری کنید :

۰/۷۵



۱-.....

۲-.....

۳ - .....

موفق باشید - تقی زاده

ریزبارم امتحان علوم تجربی پایه هفتم خرداد ۹۵ مدرسه اندیشه زمیدان

۱- الف) غ (ب) ص (ج) ص (د) غ هر مورد ۰/۲۵ نمره

۲- الف) منشاء پلاسمایی (ب) ماکوئل (ج) هسته هر مورد ۰/۲۵ نمره

۳- ۱) ج (۲) الف (۳) د (۴) ب هر مورد ۰/۲۵ نمره

۴- الف) چگالی (ب) انسان (ج) کربن (د) مشکلات زیست محیطی هر مورد ۰/۵ نمره

۵- عنصر شکل خاصی از ماده است که یک نوع اتم دارد ۰/۵ نمره

۶- تأمین مواد غذایی - مواد معدنی - ذخایر نفت و گاز و .... هر مورد ۰/۲۵ حداکثر دو مورد

۷- انرژی هرگز به وجود نمی آید ، یا از بین نمی رود . تنها شکل آن تغییر می کند و مقدار کل آن ثابت می ماند. ۱/۵ نمره

۸- الف) انرژی خورشیدی - انرژی باد ۰/۵ نمره  
ب) زمین را آلوده نمی کند ، باعث گرمایش جهانی نمی شوند . ۱ نمره

۹- در طول روز ، ساحل دریا زودتر از آب دریا گرم می شود و دمای آن از دمای آب بالاتر می رود . در نتیجه هوای خنک بالای آب به طرف ساحل می آید و هوای گرم روی ساحل ، به طرف بالا می رود . حاصل این فرایند نسیم دریاست . ۱/۵ نمره

۱۰- برای مشاهده بهتر سلول ها آن را رنگ می کنند . رنگ ها به ترکیبات اصلی سلول می چسبند و آنها را واضح تر می کنند . ۰/۷۵ نمره

۱۱- الف) چربی ها در ساخته شدن غشای سلول ها به کار می روند - نقش دیگر چربی ها انرژی زایی آنهاست . ۱ نمره  
ب) خطر تنگ شدن رگها و سگته قلبی را افزایش می دهند . ۰/۵ نمره

۱۲- از مواد گوارش نشده ، مانند سلولز تغذیه می کنند . این باکتری ها ویتامین K و برخی ویتامین های گروه B را تولید می کنند . ۱ نمره

۱۳- سرخرگها دیواره ضخیم و قابل ارتجاع دارند ولی سیاهرگها دیواره نازک تری دارند و خاصیت ارتجاعی آنها نیز کمتر است . ۱ نمره

۱۴- انتقال مواد - ایمنی بخشی - تنظیم دمای بدن ۰/۷۵ نمره

۱۵- ۱) بینی (۲) نای (۳) شش راست ۰/۷۵ نمره